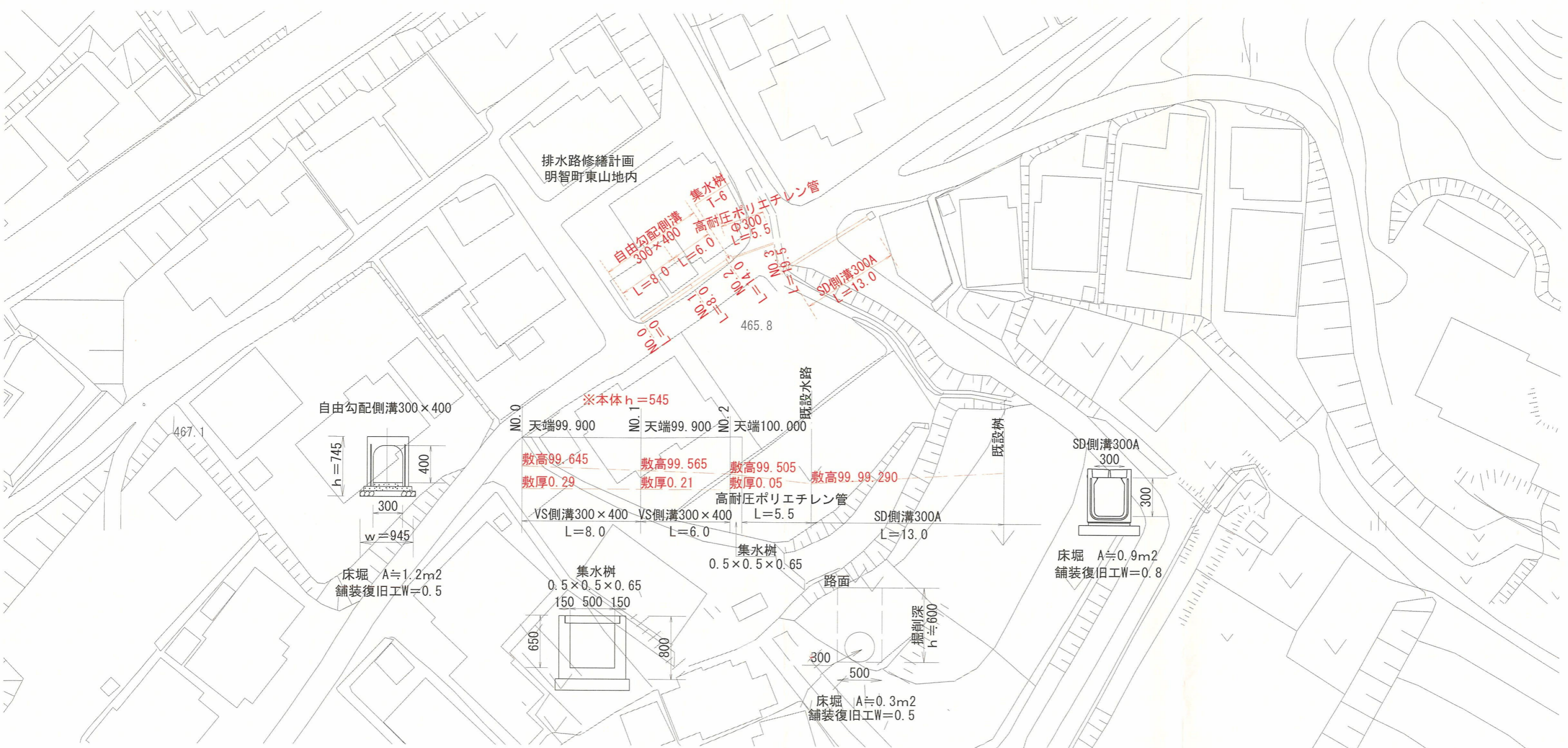


排水路修繕計画
明智町東山地内



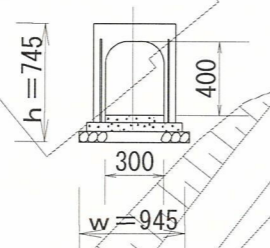
自由勾配側溝
300×400
L=8.0

集水樹
T-6
高耐圧ポリエチレン管
Φ300
L=5.5

SD側溝300A
L=13.0

465.8

自由勾配側溝300×400



床堀 A≒1.2m²
舗装復旧工W=0.5

※本体h=545

NO.0 天端99.900 NO.1 天端99.900 NO.2 天端100.000

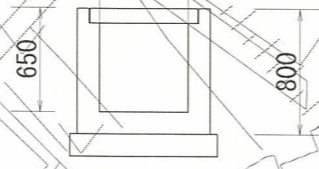
敷高99.645 敷厚0.29 VS側溝300×400 L=8.0

敷高99.565 敷厚0.21 VS側溝300×400 L=6.0

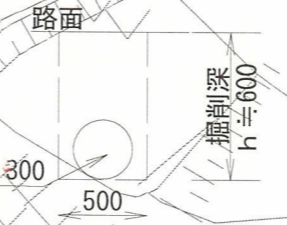
敷高99.505 敷厚0.05 高耐圧ポリエチレン管 L=5.5

敷高99.99.290 SD側溝300A L=13.0

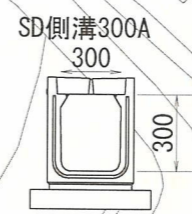
集水樹
0.5×0.5×0.65
150 500 150



集水樹
0.5×0.5×0.65



床堀 A≒0.3m²
舗装復旧工W=0.5



床堀 A≒0.9m²
舗装復旧工W=0.8